

# AGILIZE ART III



**J—**

**Robustez e precisão**  
para plantio em palhadas densas

**Jumil** / pensou plantio,  
pensou Jumil

# J

## / A plantadeira ***Jm Agilize Art III***

Sinônimo de força e precisão no plantio direto em áreas de palhadas densas. Projetada para enfrentar condições severas e terrenos desafiadores, essa plantadeira possui alto poder de corte, melhor vazão e altura superiores para escoamento. Equipada com pneus mais largos, garante distribuição equilibrada de peso, evitando a compactação do solo, permitindo o desenvolvimento radicular mais profundo.

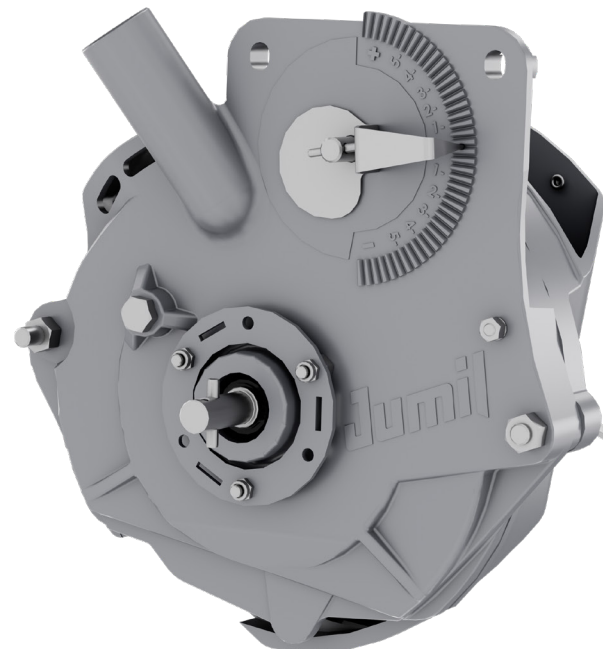
Com versões de 12 a 18 linhas. A Agilize ARTIII oferece distribuição mecânica (Magnum) ou pneumática de sementes com o sistema Exacta Air. Possui chassi articulado em 3 corpos, atendendo o plantio tanto em terrenos planos quanto irregulares. Equipada com pantógrafos rolamentados, oferece maior estabilidade da linha de plantio, durabilidade superior e menos pontos de lubrificação. Juntamente com as molas pneumáticas, realiza cópia perfeita do terreno, que permite a profundidade homogênea das sementes e emergência uniforme das plantas.



# Distribuidor de Sementes Pneumático **Exacta Air**

Entrega a melhor singulação de sementes, com baixo custo de manutenção e excelente entrega de plantabilidade, considerando todas as culturas. Também é o único disponível no mercado que permite o ajuste de singulação linha a linha.

*Linha de semente pantográfica exclusiva para o distribuidor Exacta Air*



## Opções de Distribuidores Pneumáticos



**J.Assy Selenium Elétric**  
J.Assy Isobus



**Precision Planting vSet**  
Motor Vdrive  
Monitor 2020



**Distribuidor mecânico Magnum  
+ Disco Apollo**

Versátil e com simplicidade mecânica, permite ajustes rápidos em diferentes condições de plantio.



**Distribuidor Mecânico Titanium  
(J. Assy)**

Alto desempenho na redução de duplas e falhas. Eficiência incomparável na distribuição de sementes, promovendo mais produtividade no plantio.



Motor Bosch IPS (opcional)

Estatística, taxa variável e desligamento linha a linha. Conta com compensação de curvas, desligamento no rastro do pulverizador e é o único que permite compensação populacional lateral via mapa.



Easytech GII (opcional)

Simplifica o monitoramento da população de sementes e taxa de adubo, eliminando a necessidade de câmbio, catracas e reduzindo correntes. Compatível com tratores de taxa fixa, permite deslocamento sem sinal de satélite. Em máquinas articuladas de 2 ou 3 corpos, oferece desligamento manual de seções, proporcionando controle de dentro da cabine do trator com um simples toque.



**EasyTech  
Electric**

EasyTech Electric (opcional)

Controle de distribuição de adubo e semente com transmissão 100% elétrica. Essa tecnologia simplifica regulagens, reduz até 3 pontos de lubrificação por linha e permite desligamento manual linha a linha.



### Sulcador com protetor de inox (opcional)

Opcional com protetor construído em aço inox. Promove a descompactação localizada inclusive em solos imperfeitos contribuindo para o desenvolvimento radicular inicial da planta.



### Kit Guilhotina (opcional)

Trabalha em palhadas densas, fazendo um corte preciso e eficaz evitando embuchamento.

Indisponível para espaçamento de 45 e transmissão mecânica



Liso 20'' (padrão)



Turbo 20'' (opcional)

20 ondas: solos argilosos  
25 ondas: solos arenosos

### Disco de corte com anel (opcional)

- Protege o rolamento do mancal - maior vida útil
- Limita a profundidade de corte, usando menos força do trator.
- Potencializa o corte, apoiando a palha para um corte perfeito evitando envelopamento de sementes.



### Disco Duplo (padrão)

Garante sulco limpo, mantendo a estrutura do perfil, favorecendo a deposição do fertilizante.



### Calota do Aro (opcional)

Elimina entrada de palhada no disco duplo da semente, evitando embuchamento.



### Roda dentada cobridor de sementes (opcional)

Melhora a eficiência na cobertura do sulco contribuindo para um melhor desenvolvimento inicial da planta.

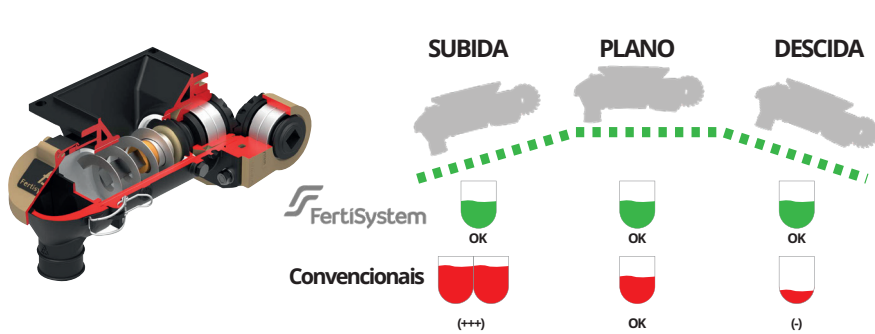


### Desarme automático do sulcador (opcional)

Ideal para o plantio em solos pedregosos ou raízes.

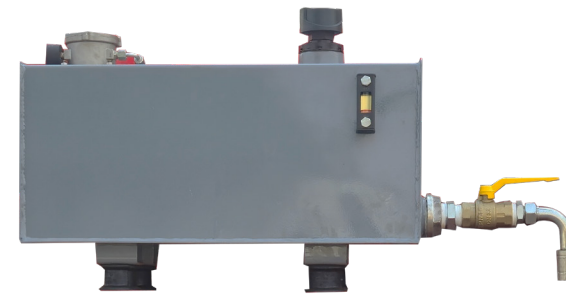
Indisponível para espaçamento de 45 e transmissão mecânica

## Distribuição uniforme



## Sistema de Adubação Fertisystem

Com rosca sem-fim e eixo rotativo, garantindo distribuição uniforme, eficiente, reduzindo desperdícios na operação.

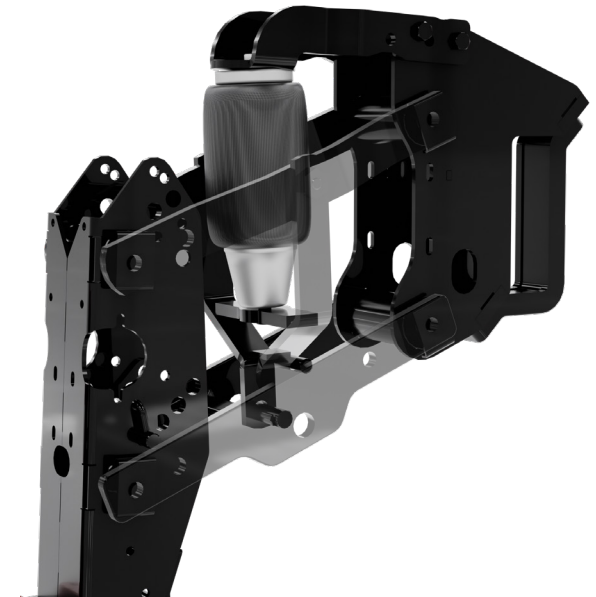


## Unidade Hidráulica Independente (UHI) (opcional)

Com o opcional hidráulico da Jumil, mesmo tratores com sistema hidráulico de menor capacidade podem aproveitar o máximo potencial da plantadeira e seus acessórios, sem perda de performance e liberando o trator para outras funções. Esse sistema elimina o uso do cardan e os riscos associados, potencializa o sistema hidráulico do trator, mantém a pressão hidráulica constante e reduz o desgaste da máquina, resultando em menor consumo de combustível.

## Molas Pneumáticas

Com simples ajuste no compressor, é possível regular a pressão de todos os carrinhos de uma só vez, assegurando profundidade uniforme e germinação homogênea, evitando plantas dominadas e aumentando a produtividade por hectare plantado.



# Linha pantográfica rolamentada

## 1 Molas Pneumáticas

regula a pressão de todos os carrinhos, assegurando profundidade uniforme e germinação homogênea.

## 2 Pantógrafos rolamentados

- Maior estabilidade
- Maior durabilidade
- Menos manutenção + tempo de máquina disponível
- Melhor rendimento operacional
- Melhor plantabilidade

## 3 Versatilidade da linha

para usar os principais dosadores do mercado sem a necessidade de adaptações.

## 4 Novo braço da Roda controladora de profundidade;

Design orgânico que proporciona maior vazão de palhada, evitando embuchamento

## 5 Mancais blindados

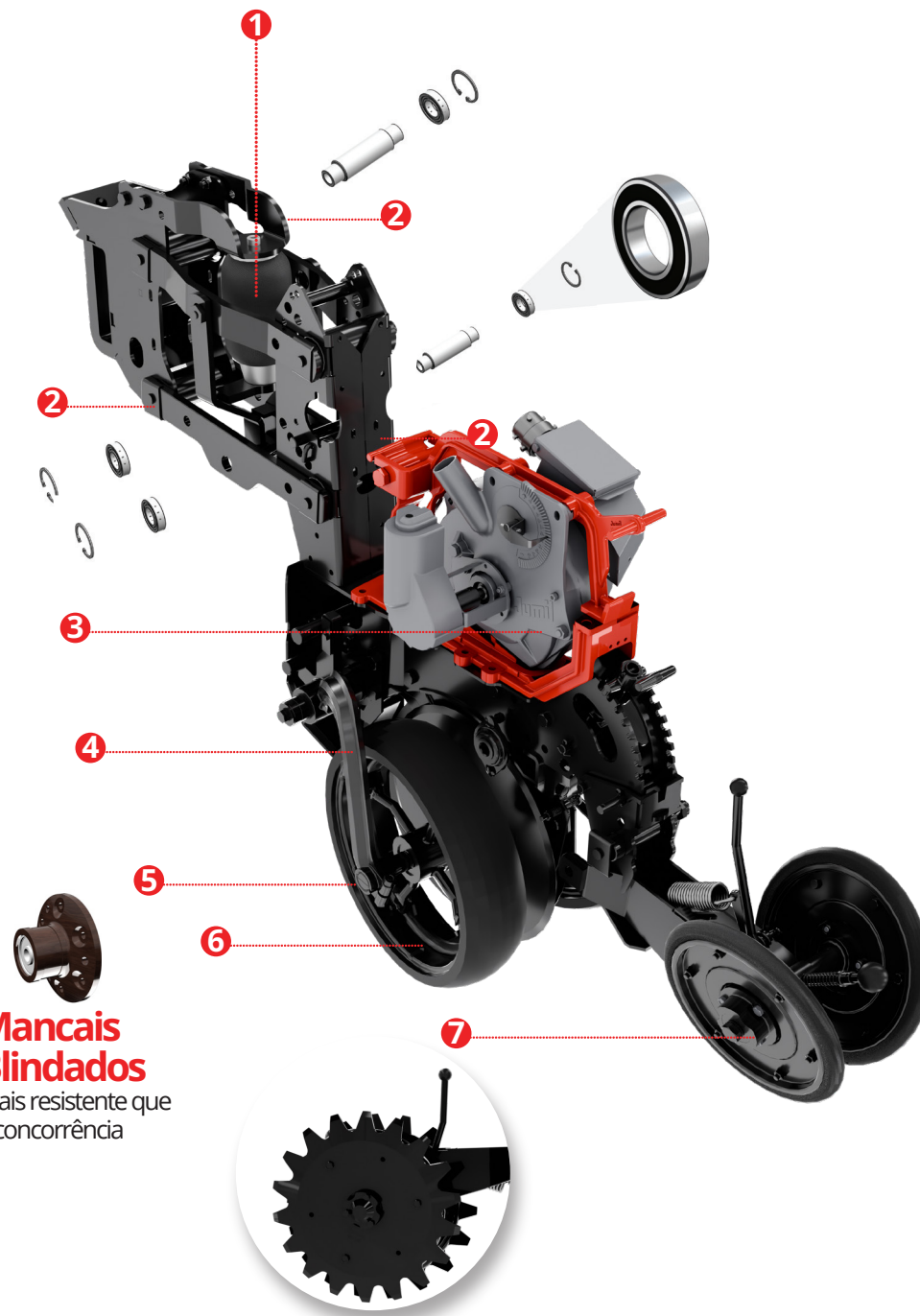
- Maior durabilidade
- Até 3 pontos de engraxe a menos por linha
- Simplicidade na operação
- Sem paradas para manutenção.

## 6 Roda controladora de profundidade

opção com ou sem calota de aro

## 7 Cobridor em "V"

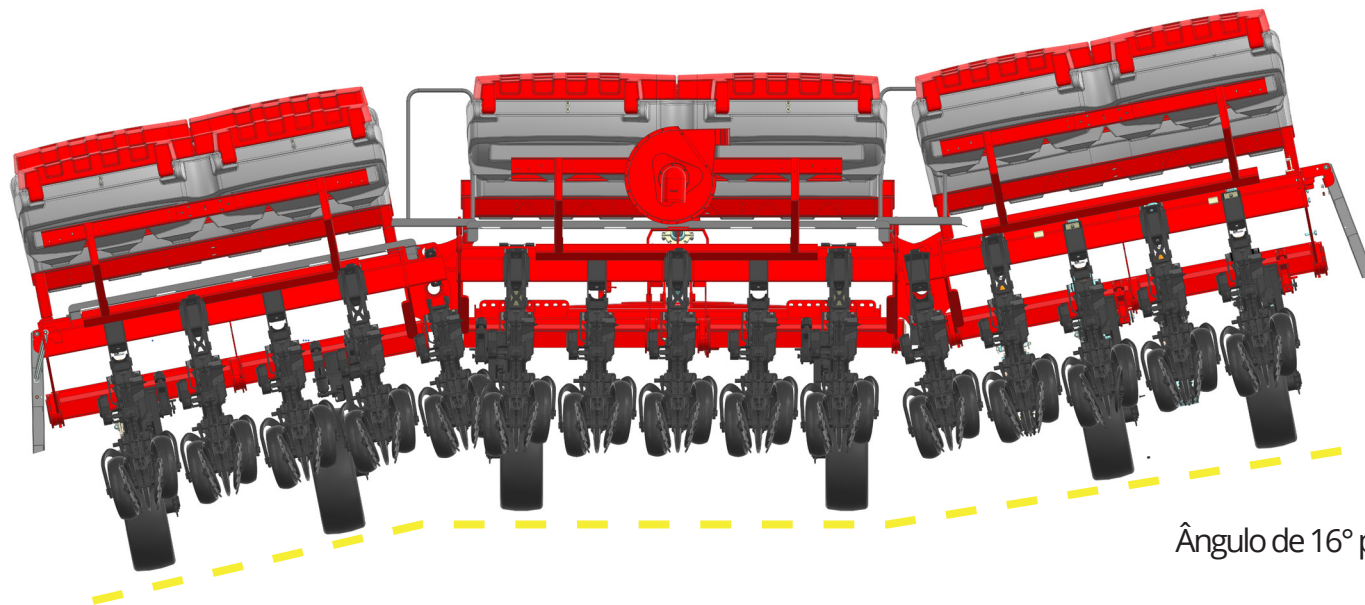
com opcional de roda dentada.





## ***Melhor cópia de solo***

Plantadeira articulada em 3 corpos com módulos independentes com 12° a 16°, oferecendo alta capacidade de acompanhar terraços e terrenos com topografias severas.



Ângulo de 12° para baixo

Ângulo de 16° para cima

# Aplicador de inoculante Jumil



Depósito com capacidade de 320L



Depósito com capacidade de 400L



Depósito com capacidade de 700L



Controlador Manual BTE



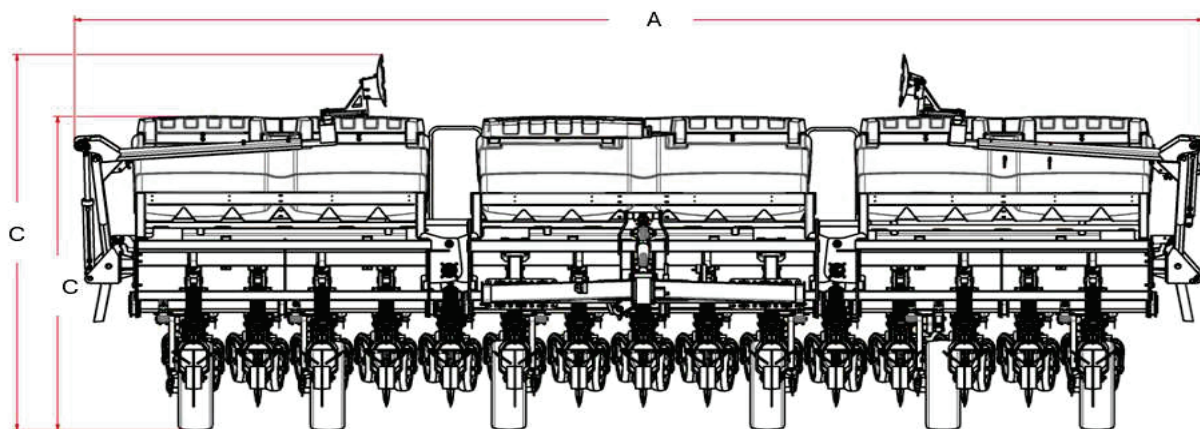
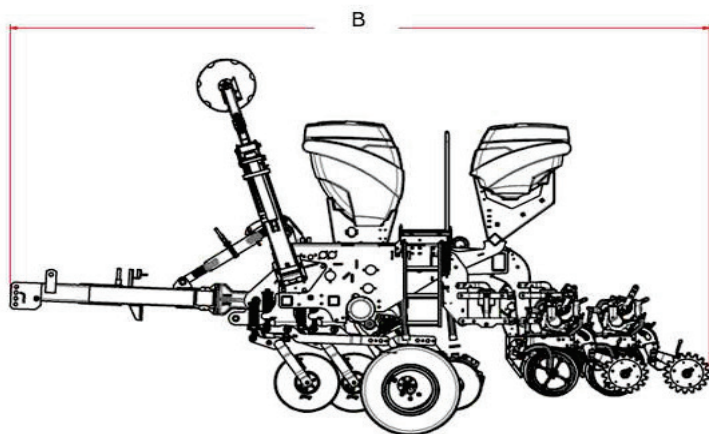
DROPPER 5.0  
Controlador de vazão (padrão)



DROPPER FLOW  
Controlador de vazão +  
monitoramento bico a bico.

Solução completa: otimização e inoculação, superando os métodos convencionais de tratamento de sementes





Dimensões  
Máquina  
**JM Agilize ArtIII**

**MEDIDAS EM (M)**

CHASSIS	2018	1816	1614	1412
Altura (mín)	2,80	2,80	2,80	2,80
Altura (máx)	3,50	3,50	3,50	3,50
Largura	9,72	8,82	8,17	7,02
Comprimento	5,50	5,50	5,50	5,50



## Características Técnicas

### Capacidade dos Depósitos de Adubo e Sementes

Modelo de Chassis Nº Linhas	Nº Linhas	Espaçamentos (cm)	Depósito Adubo		Depósito Semente		Nº Rodas	Peso da Máquina Vazia (Kg)	Potência (cv) por linha	
			Litros	Kg	Litros	Kg			Disco Duplo	Haste sulcadora
2018	18	50	3000	3600	1890	1418	6	12.500 12.230	10-12	13-15
1816	16	50	2780	3336	1730	1298	6	11.100 10.830	10-12	13-15
1614	14	50	2380	2856	1550	1163	6	9.800 9.530	10-12	13-15
1412	12	50	2070	2484	1380	1035	6	8.500	10-12	13-15

### INFORMAÇÕES ADICIONAIS

\* As capacidades de fertilizantes e sementes são aproximadas e podem variar de acordo com a densidade.

\* No caso de configurações de números de linhas não especificados, o setor de assistência técnica deve ser consultado.

\* Os valores indicados são aproximados e utilizados como referência, uma vez que as máquinas podem ter configurações variadas, inclusive opcionais.

\* Comprimento da máquina pode variar de acordo com a configuração escolhida.

\* Altura máxima e mínima podem variar de acordo com a configuração, ex: com marcadores ou sem, em modo transporte ou trabalho.

\* Sem transmissão por câmbio de engrenagem

\* Pneus 10-16,5 - 10 lonas



**Jumil- Justino de Moraes, Irmãos S/A**

Av. Moacir Dias de Moraes - 1043

Batatais/SP - 14315-360

**ATENDIMENTO AO CLIENTE JUMIL**

07h30 às 17h30 de segunda a sexta feira

**sac@jumil.com.br**

Tel.: 16 3660-1000

jumil.com.br

**Siga nossas redes sociais**



Manual de Instruções que acompanha o produto. A Jumil pode, a qualquer momento, alterar as configurações, versões e modelos oferecidos neste impresso.

**PROTEJA O MEIO AMBIENTE. AO INUTILIZAR ESTE FOLHETO, NÃO JOGUE EM VIAS PÚBLICAS**

**REV. SET 25**