

# POP 2670 / 2570



**J—**

**Alta performance e flexibilidade**  
para diversas culturas de verão

**Jumil** / pensou plantio,  
pensou Jumil

# J

## /A plantadeira **Jm Pop 2670/2570**

A linha POP é desenvolvida para o plantio direto e busca oferecer produtividade superior em pequenas e médias propriedades agrícolas.

Seu sistema pantográfico avançado garante plantio eficiente mesmo em terrenos irregulares ou molhados, otimizando tempo de plantio em janelas cada vez mais curtas.

Disponível em versões de 3 a 7 linhas, apresenta opções de distribuição de sementes mecânico ou a vácuo. Para distribuidores mecânicos, a simplicidade na operação é uma grande vantagem; Já na versão pneumática, o distribuidor Exacta Air une qualidade e tecnologia para entrega do plantio preciso, que potencializa a germinação uniforme das sementes.

Além disso, a linha POP oferece versatilidade com opções de levante hidráulico ou arrasto, depósitos de adubo e semente mais resistentes, e ainda permite diversas configurações e regulagens para atender às mais variadas necessidades do campo.



/ Com a **Pop 2670/2570**,  
você garante alta performance  
e flexibilidade no seu plantio

Modelos

Até 7 linhas de 45cm;

Sistema Hidráulico ou Arrasto;

Distribuição de semente pneumático  
ou mecânico

Marcadores de linha hidráulicos – conjugados  
ou independentes;

Opção de monitoramento de adubo e semente



Depósitos individuais (padrão) ou únicos (opcional)

A linha POP 2670/2570 é equipada com depósitos individuais de adubo, que melhoram o escoamento e deposição em áreas inclinadas. Caso sua necessidade for rapidez e agilidade no plantio, oferecemos como opcional o depósito único que diminui as paradas para reabastecimento aumentando a autonomia de trabalho.



3ª caixa de pastagem

Opcional desenvolvido para maximizar o plantio de grãos superfinos nas entrelinhas do plantio principal.

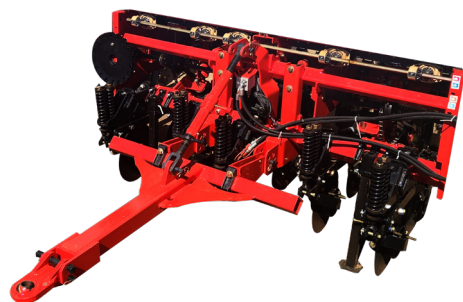
Veja as vantagens:

- Formação de mix de cobertura vegetal ou pastagem: solo mais protegido, conservando as propriedades físicas e químicas.
- Semear espécies forrageiras em consórcios para estabelecimento da ILP;
- Formação de palhada de qualidade para plantio direto, associada a retenção de umidade e maior descompactação do solo.
- Quebra do ciclo de pragas e doenças através da adoção de rotação de culturas;



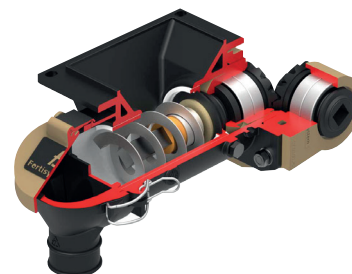
### Sistema Hidráulico (SH)

Facilidade nas manobras e recomendado para todos os tipos plantio.



### Sistema de Arrasto (SA)

Maior estabilidade utilizando menos potência do motor.



### Sistema de Adubação Fertilisystem

Com rosca sem-fim e eixo rotativo, garantindo distribuição uniforme, eficiente, reduzindo desperdícios na operação.



### Depósito individual de sementes (padrão)

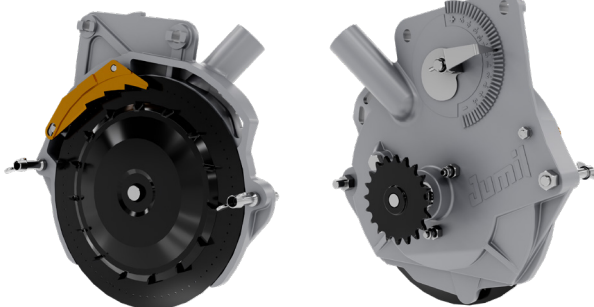
Oferece grande capacidade para otimizar a distribuição linha a linha.

Opção de depósito único de sementes a partir da versão 4.90 de arrasto



### Linha de sementes pantográfica

Desenvolvida para acompanhar as irregularidades do terreno, para um plantio eficiente e uniforme em diversas condições de solo. Sua estrutura é projetada com materiais de alta qualidade, aumentando a durabilidade e reduzindo a necessidade de manutenções frequentes. Isso significa menos paradas potencializando o desempenho da plantadeira.



### Distribuidor pneumático Exacta Air

Entrega singulação precisa para sementes, evitando falhas e duplas. Destaca-se por ser o único distribuidor do mercado com ajuste de singulação linha a linha, que proporciona um controle total do processo de regulagem e ajuste para os variados tipos de cultura.



### Distribuidor mecânico Magnum + Disco Apollo

Versátil e com simplicidade mecânica permite ajustes rápidos em diferentes condições de plantio e culturas.

Opcional de distribuidor mecânico Titanium (J. Assy)



### Calota do Aro (opcional)

Elimina entrada de palhada no disco duplo da semente, evitando embuchamento.



### Sulcador com protetor de inox (opcional)

Opcional com protetor construído em aço inox. Promove a descompactação localizada inclusive em solos imperfeitos contribuindo para o desenvolvimento radicular inicial da planta.



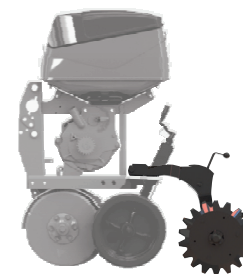
Liso 17" (padrão)  
Liso 18" (opcional)

### Disco de corte com anel (opcional)

- Protege o rolamento do mancal - maior vida útil
- Limita a profundidade de corte, usando menos força do trator.
- Potencializa o corte, apoiando a palha para um corte perfeito evitando envelopamento de sementes.

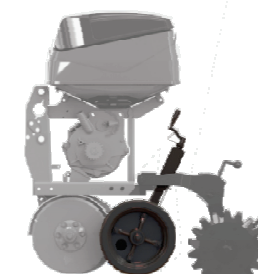


Turbo (opcional)



### Cobridor de sementes com roda dentada

Melhora a eficiência na cobertura do sulco favorecendo o melhor desenvolvimento inicial da planta



### Controlador aterrador

Melhora a acabamento do sulco e reduz as ondulações entre linhas.



### Unidade Hidráulica Independente (UHI)

Com o opcional hidráulico da Jumil, mesmo tratores com sistema hidráulico de menor capacidade podem aproveitar o máximo potencial da plantadeira e seus acessórios, sem perda de performance e liberando o trator para outras funções. Esse sistema elimina o uso do cardan e os riscos associados, potencializa o sistema hidráulico do trator, mantém a pressão hidráulica constante e reduz o desgaste da máquina, resultando em menor consumo de combustível.



### EasyTech Electric

Controle de distribuição de adubo e semente, transmissão 100% elétrica. Essa tecnologia simplifica regulagens, reduz até 3 pontos de lubrificação por linha e permite desligamento manual linha a linha.

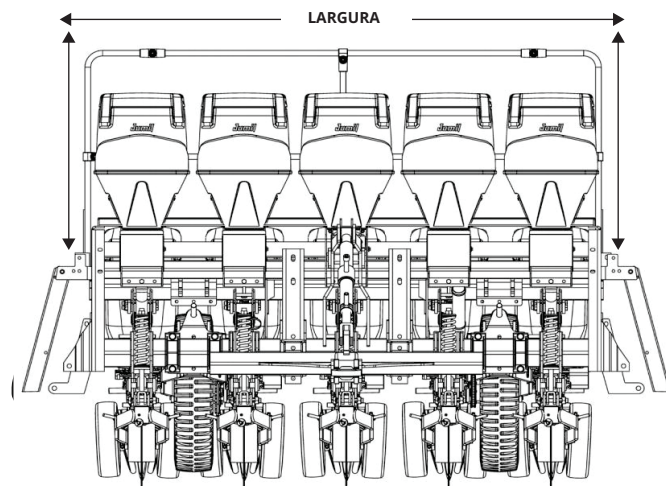
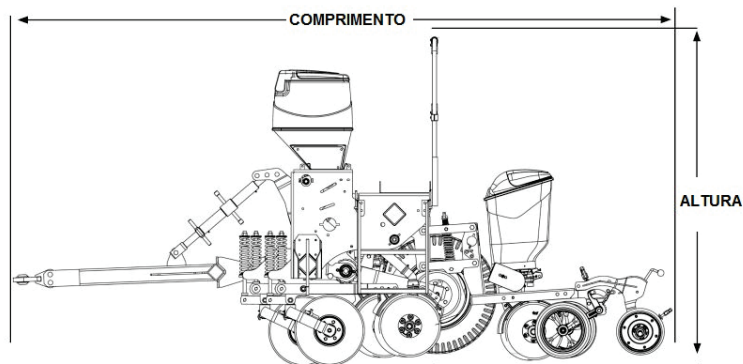


### J36 Pro

Monitoramento linha a linha do plantio, com dois modos de operação: monitoramento da queda de sementes ou fluxo de adubo, e controle da taxa de plantio em sementes por metro e hectare, utilizando sensores de velocidade e hectarímetro para medir a área plantada, tudo com configuração e operação simplificadas.

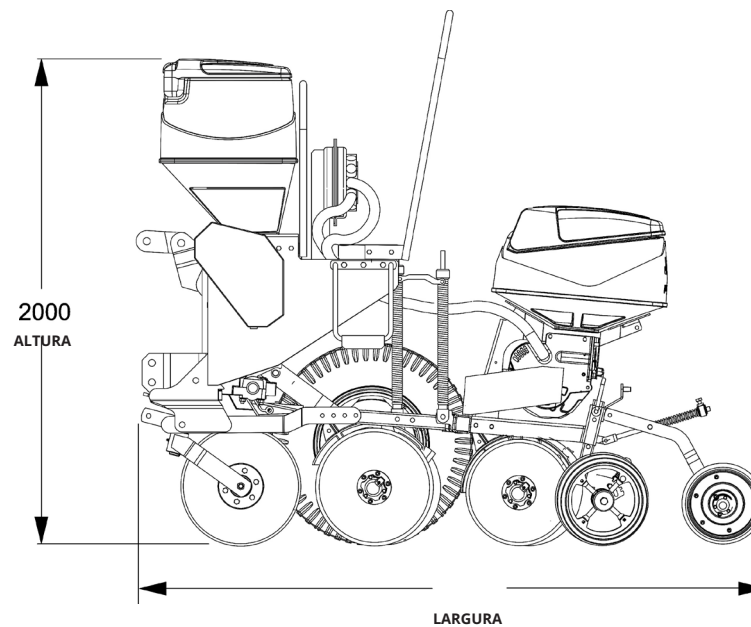
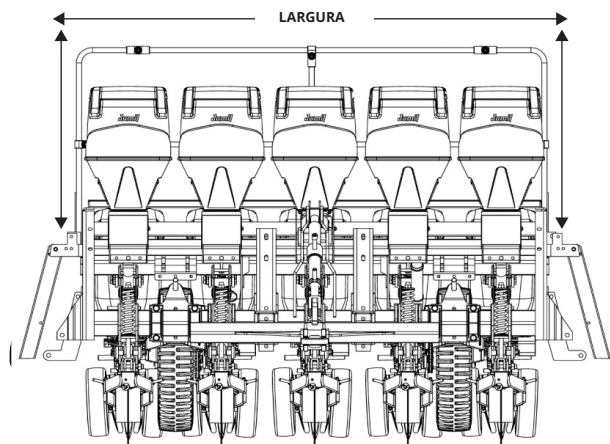
## POP SISTEMA ARRASTO (SA)

Modelo	3.90	4.80	4.90
Altura	2000	2000	2000
*Largura	2300	2700	3100
Comprimento (mm)	4056	4056	4056



## POP SISTEMA HIDRÁULICO (SH)

Modelo	3.90	4.80	4.90
Altura	2000	2000	2000
*Largura	2300	2700	3100
Comprimento (mm)	2400	2400	2400



\*Largura total considerando escadas fechadas.



## Características Técnicas

### Capacidade dos Depósitos de Adubo e Sementes

Modelo / Número de Linhas	Espaçamentos (mm)	Largura Útil (mm)	Adubo		Sementes		**Peso Máq. Vazia (kg)	Número de Roda	Potência mínima (CV) Disco duplo	Potência mínima (CV) Haste sulcadora
			Litros	Kg	Litros	Kg				
3.90 / 05	400, 450 e 500	2000	375 (5-75)	430	275	210	1210	02	8-10	10-12
3.90 / 04	550, 600 e 650		300 (4-75)	342	220	165	1035			
3.90 / 03	700, 800 e 900		225 (3-75)	260	165	125	860			
4.80 / 06	400, 450 e 475	2400	450 (6-75)	520	330	250	1405	02	8-10	10-12
4.80 / 05	500, 550 e 600		375 (5-75)	430	275	210	1230			
4.80 / 04	700, 750 e 800		300 (4-75)	345	220	165	1055			
4.90 / 07	450	2800	525 (7 - 75)	619	385	290	1600	02	8-10	10-12
4.90 / 06	450, 500 e 550		450 (6-75)	520	330	250	1425			
4.90 / 05	600, 650 e 700		375 (5-75)	430	275	210	1250			
4.90 / 04	800, 850 e 900		300 (4-75)	345	220	165	1075			

- Potência mínima requerida varia em função do tipo de solo, umidade, tipo de sulcador e profundidade de trabalho.

- Distribuidor de fertilizantes Fertisystem: Rosca sem fim passo 2" (Standart), rosca sem fim 1" (opcional)

- Vazão do adubo na faixa de 80 a 1220 kg/ha.

- As capacidades de adubo e semente são aproximadas e podem variar de acordo com a densidade.

- Sistema Hidráulico: Pneu 5.60 – 4 lonas | Sistema Arrasto: Pneu Militar 6.50 – 10 lonas

\*\* Os valores indicados são aproximados e utilizados como referência, conforme configuração e opcionais adicionados.

- Para espaçamento somente hortaliças, configurações de linhas e espaçamentos não especificados, o setor de engenharia deve ser consultado.

- Para o cultivo de amendoim, considerar 14 cvs adicionais a potência requerida do trator.

Nota: Recomenda-se uso de tratores com sistema de tração nas 4 rodas e se necessário, usar lastros.



### **Jumil- Justino de Moraes, Irmãos S/A**

Av. Moacir Dias de Moraes - 1043

Batatais/SP - 14315-360

### **ATENDIMENTO AO CLIENTE JUMIL**

07h30 às 17h30 de segunda a sexta feira

**sac@jumil.com.br**

Tel.: 16 3660-1000

jumil.com.br

### **Siga nossas redes sociais**



Manual de Instruções que acompanha o produto. A Jumil pode, a qualquer momento, alterar as configurações, versões e modelos oferecidos neste impresso.

**PROTEJA O MEIO AMBIENTE. AO INUTILIZAR ESTE FOLHETO, NÃO JOGUE EM VIAS PÚBLICAS**

**REV. AGO 25**