

3060/3070



J—

Leve e robusta para
um plantio de alta precisão

Jumil / pensou plantio,
pensou Jumil

JM 3060/3070

Durabilidade além das expectativas:

construída com materiais reforçados, especialmente projetados para resistir às operações mais desafiadoras em campo.

Excelente capacidade de corte:

Discos de corte de 20' oferecendo maior agilidade no plantio e capacidade de corte superior ao da concorrência.

Versatilidade de trabalho:

Plantadora adubadora de plantio direto, por sistema de arrasto, com vários recursos e regulagens, para as diversas situações de trabalho.

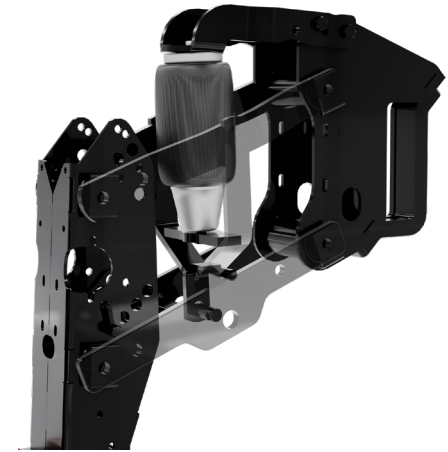


3ª caixa de pastagem

Opcional desenvolvido para maximizar o plantio de grãos superfinos nas entrelinhas do plantio principal.

Molas Pneumáticas

Com simples ajustes no compressor, é possível regular a pressão de todos os carrinhos de uma vez só, assegurando profundidade uniforme e germinação homogênea, evitando plantas dominadas e aumentando a produtividade por hectare plantado.



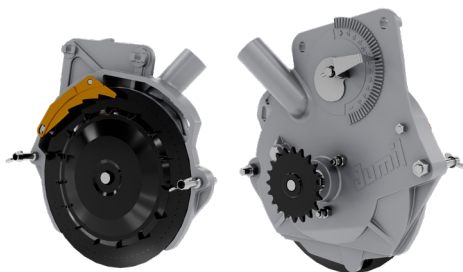
Veja as vantagens:

- Formação de mix de cobertura vegetal ou pastagem: solo mais protegido, conservando as propriedades físicas e químicas.
- Semear espécies forrageiras em consórcios para estabelecimento da ILP;
- Formação de palhada de qualidade para plantio direto, associada a retenção de umidade e maior descompactação do solo.
- Quebra do ciclo de pragas e doenças através da adoção de rotação de culturas;
- Possibilita até 3 safras/ano (Safrinha, safrinha e pastagem).



JM 3070 – linha de sementes com distribuidor Exacta

A JM 3070 conta com o distribuidor de sementes Exacta Air Jumil a vácuo.



linha de sementes pantográfica exclusiva para o distribuidor Exacta air

Distribuidor pneumático Exacta Air

Entrega singulação precisa para sementes, evitando falhas e duplas. Destaca-se por ser o único distribuidor do mercado com ajuste de singulação linha a linha, que proporciona um controle total do processo de regulagem e ajuste para os variados tipos de cultura.



Linha de Semente Flex -

Linha pantográfica rolamentada compatível com os principais dosadores do mercado, sem a necessidade de adaptação.



J.Assy Selenium Elétric

J.Assy Isobus



Precision Planting vSet

Motor Vdrive

Monitor 2020



JM 3060 – linha de sementes com distribuidor MG

A JM 3060 conta com distribuidor de sementes mecânico Magnum Jumil ou Titanium J. Assy.



Distribuidor mecânico Magnum + Disco Apollo

Versátil e com simplicidade mecânica, permite ajustes rápidos em diferentes condições de plantio.



Distribuidor Mecânico Titanium (J. Assy)

Alto desempenho na redução de duplas e falhas. Eficiência incomparável na distribuição de sementes, promovendo mais produtividade no plantio.



Motor Bosch IPS (opcional)

Estatística, taxa variável e desligamento linha a linha. Conta com compensação de curvas, desligamento no rastro do pulverizador e é o único que permite compensação populacional lateral via mapa.



Monitor JM36 (padrão)

Monitoramento linha a linha do plantio, com dois modos de operação: monitoramento da queda de sementes ou fluxo de adubo. Permite controle de taxa de plantio em sementes por metro e hectare, utilizando sensores de velocidade e hectarímetro para medir a área plantada, tudo com configuração e operação simplificada.



EasyTech Electric (opcional)

Controle de distribuição de adubo e semente com transmissão 100% elétrica. Essa tecnologia simplifica regulagens, reduz até 3 pontos de lubrificação por linha e permite desligamento manual linha a linha.



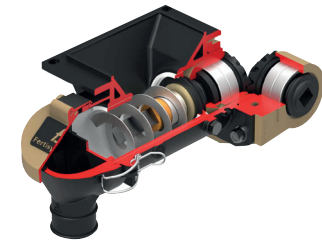
Easytech GII (opcional)

Simplifica o monitoramento da população de sementes e taxa de adubo, eliminando a necessidade de câmbio, catracas e reduzindo correntes. Compatível com tratores de taxa fixa, permite deslocamento sem sinal de satélite. Em máquinas articuladas de 2 ou 3 corpos, oferece desligamento manual de seções, proporcionando controle de dentro da cabine do trator com um simples toque.



Unidade Hidráulica Independente (UHI) (opcional)

Com o opcional hidráulico da Jumil, mesmo tratores com sistema hidráulico de menor capacidade podem aproveitar o máximo potencial da plantadeira e seus acessórios, sem perda de performance e liberando o trator para outras funções. Esse sistema elimina o uso do cardan e os riscos associados, potencializa o sistema hidráulico do trator, mantém a pressão hidráulica constante e reduz o desgaste da máquina, resultando em menor consumo de combustível.



Sistema de Adubação Fertisystem

Com rosca sem-fim e eixo rotativo, garantindo distribuição uniforme, eficiente, reduzindo desperdícios na operação.



Kit Guilhotina (opcional)

Trabalha em palhadas densas, fazendo um corte preciso e eficaz evitando embuchamento.

*Indisponível para espaçamento de 45cm



Liso 20'' (padrão)



Turbo 20'' (opcional)

20 ondas: solos argilosos
25 ondas: solos arenosos

Disco de corte com anel (opcional)

- Protege o rolamento do mancal - maior vida útil
- Limita a profundidade de corte, usando menos força do trator.
- Potencializa o corte, apoiando a palha para um corte perfeito evitando envelopamento de sementes.



Sulcador com protetor de inox (opcional)

Opcional com protetor construído em aço inox. Promove a descompactação localizada inclusive em solos imperfeitos contribuindo para o desenvolvimento radicular inicial da planta.



Calota do Aro (opcional)

Elimina entrada de palhada no disco duplo da semente, evitando embuchamento.



Disco Duplo (padrão)

Garante sulco limpo, mantendo a estrutura do perfil, favorecendo a deposição do fertilizante.



Roda dentada cobridor de sementes (opcional)

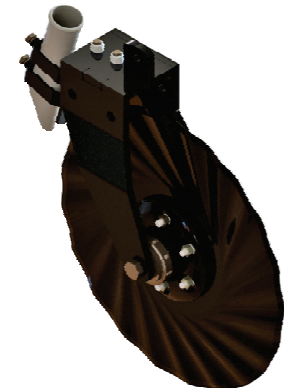
Melhora a eficiência na cobertura do sulco contribuindo para um melhor desenvolvimento inicial da planta.



Desarme automático do sulcador (opcional)

Ideal para o plantio em solos pedregosos ou raízes.

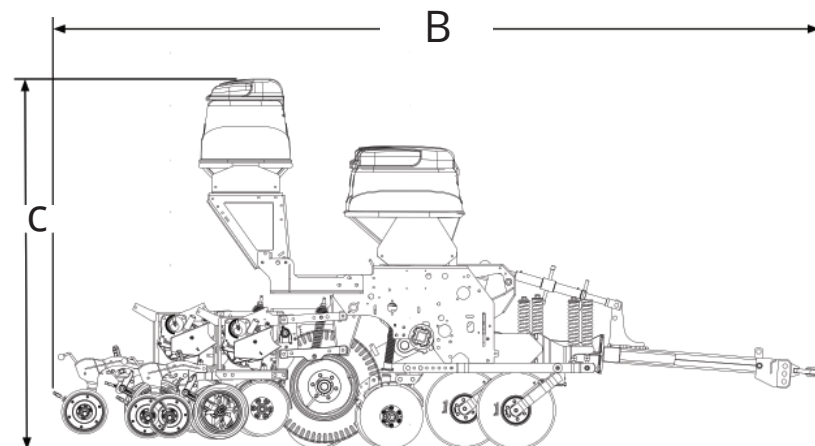
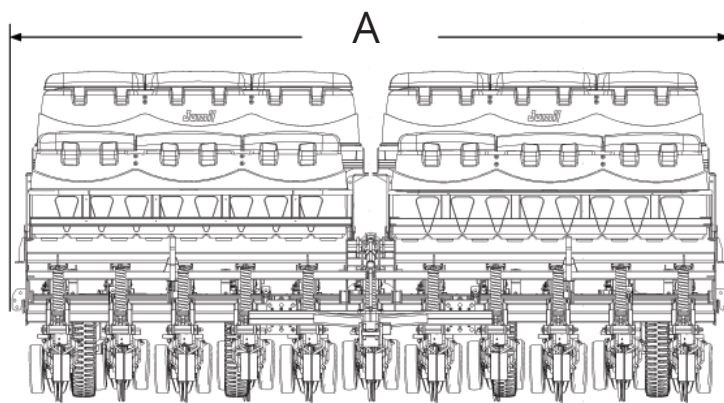
*Indisponível para espaçamento de 45cm



Conjunto Disco de Corte Aduador Turbo 18'' (opcional)

Auxilia no corte e realiza a adubação na superfície com eficiência.

Dimensões
Máquina
JM 3060/3070



DIMENSÃO TRANSPORTE (mm)		07 L	09 L	11 L
A	Largura	3660	4560	5460
B	Comprimento	2500	2500	2500
C	Altura	2230	2230	2230



Características Técnicas JM 3060/3070

Capacidade dos depósitos de adubo e sementes

Mod. de Chassis/Nº de linhas	Espaçamento (mm)	Largura (mm)	Depósito				Semente Unico	**Peso máq. vazia (kg) JM 3070	Rodagem 6.50-16 10 lonas	Potência (cv) por linha	
			Adubo		Semente individual					disco duplo	haste sulcadora
			Litros	Kg	Litros	Kg					
07/07	450 - 500	2960	740 (02-370)	850	385	293	Chassis de 7 LITROS 750 - KG 562	02	10-12	13-15	
07/06	500 - 550				330	251					
07/05	600 - 700				275	209					
07/04	760 - 900				220	167					
09/09	450 - 500	3860	1120 (02-560)	1290	495	376	Chassis de 9 LITROS 950 - KG 710	04	10-12	13-15	
09/08	500 - 550				440	334					
09/07	500 - 600				385	293					
09/06	760				330	251					
09/05	900				275	209					
09/04	900				220	167					
11/11	450 - 500	4760	1400 (02-700)	1610	605	460	Chassis de 11 LITROS 1.100 - KG 820	04	10-12	13-15	
11/10	500				550	418					
11/09	550				495	376					
11/08	600				440	334					
11/07	760				385	293					
11/06	900				330	251					
13/13	450	5750	2080 (02-1040)	2450	715	536	Chassis de 13 LITROS 1.100 - KG 820	06	10-12	13-15	
13/12	500				660	495					
13/11	500				605	460					
13/10	550				550	418					
13/09	600 - 700				495	371					
13/08	760				440	334					
13/07	900				385	293					

INFORMAÇÕES ADICIONAIS:

- A potência requerida varia em função do tipo de solo, umidade, tipo de sucador e profundidade de trabalho.
- As capacidades de fertilizantes e sementes são aproximadas e podem variar de acordo com a densidade.
- No caso de configurações de números de linhas e espaçamentos não especificados, o setor de assistência técnica deverá ser consultado

INFORMAÇÕES ADICIONAIS:

- *Os valores indicados são aproximados e utilizados como referência, uma vez que a máquina pode ter configurações variadas, inclusive opcionais.
- *Os valores são estimados por linha - Podem ocorrer variações conforme condições de solo. Consulte nosso time técnico



Jumil- Justino de Moraes, Irmãos S/A

Av. Moacir Dias de Moraes - 1043

Batatais/SP - 14315-360

ATENDIMENTO AO CLIENTE JUMIL

07h30 às 17h30 de segunda a sexta feira

sac@jumil.com.br

Tel.: 16 3660-1000

jumil.com.br

Siga nossas redes sociais



Manual de Instruções que acompanha o produto. A Jumil pode, a qualquer momento, alterar as configurações, versões e modelos oferecidos neste impresso.

PROTEJA O MEIO AMBIENTE. AO INUTILIZAR ESTE FOLHETO, NÃO JOGUE EM VIAS PÚBLICAS

REV. AGO 25